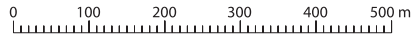


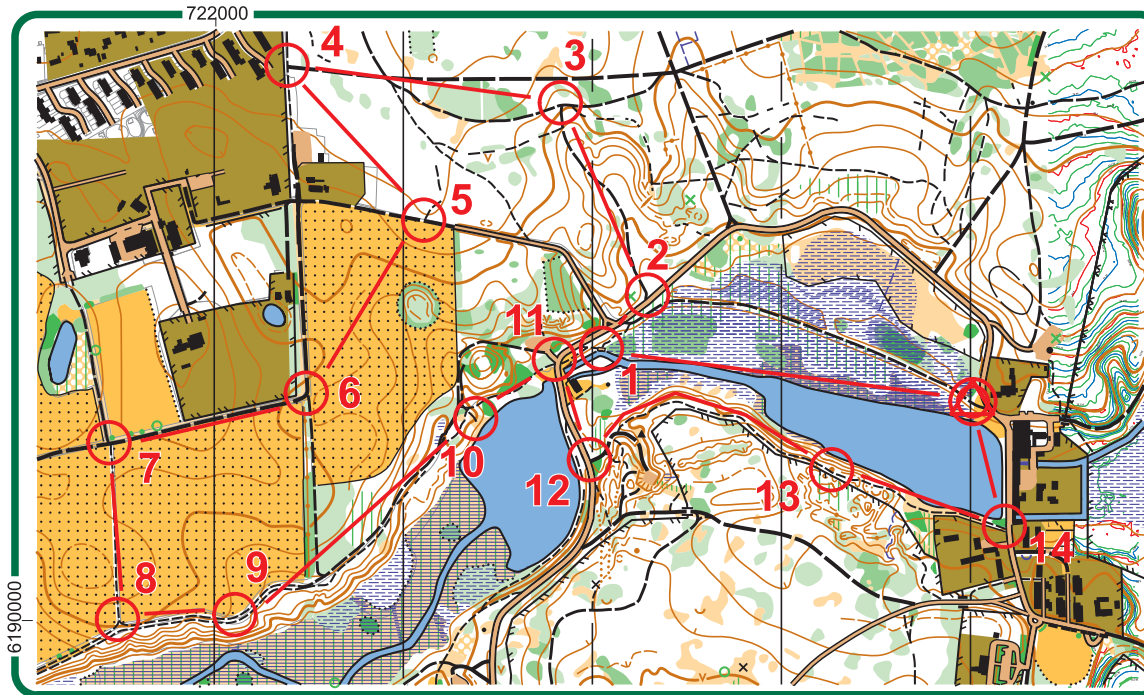
Jægersborg Hegn/ Raadvad/Stampen og Stampeskoven

Ækvidistance 2,5 meter

1:10.000



Familie-orienteringsløb			
	Pælenr.	3,8 km	skriv pæleens bogstavkode:
▷	Start	Startpæl	
1	15	Sti - bro	
2	16	Vej - sti	
3	17	Stisammenløb	
4	18	Stisammenløb	
5	19	Bænk	
6	20	Stisammenløb	
7	21	Stikryds	
8	22	Stisammenløb	
9	23	Stiknæk	
10	24	Sti SØ-ende	
11	25	Vej - sti	
12	26	Vej - sti	
13	27	Punkthøj	
14	28	Vej - sti	
⊙	Mål	Startpæl	



Koordinater: UTM zone 32, WGS 84

Materialet er udarbejdet af:
Søllerød OK i samarbejde med
NATURSKOLEN I RAADVAD

sollerod-ok.dk



Naturskolerne.dk



RUDERSDAL
KOMMUNE



DANMARKS IDRÆTS-FORBUND
Olympisk komite



Miljøministeriet
Naturstyrelsen



Dansk Orienterings-Forbund



det sikre kort

SIGNATURFORKLARING

- Vej
 - Mindre vej
 - God skovvej
 - God sti, skovvej
 - Sti
 - Utydelig sti
 - Hugning
 - Hegn, høj heg
 - Bebyggelse, bygning
 - Forbudt område
 - Sten, gruppe af sten
 - Lille tårn, fodersted
 - Højdekurve, tællekurve
 - Hjælpekurve
 - Høj, punkthøj
 - Lavning, lille lavning, hul
 - Skrænt
 - Sø, dam, vandhul, brønd
 - Grøft/bæk, lille grøft
 - Mose
 - Åbent kulturland
 - Åbent område
 - Dyrket område
 - Asfalt, singels
 - Let gennemløbelig skov
 - Langsomt gennemløbelig skov
 - Svært gennemløbelig skov
 - Svært gennemtrængelig skov
 - Tydelig bevoksningsgrænse
- Specialsignaturer:
- Trærod > 1,5 m
 - Enligtstående træ i åbent område
 - Stort træ/gruppe af træer i åbent område
 - Permanent menneskeskabt konstruktion (rideforhindring ect.)